

KONSAG



Vermietung von Arbeitsbühnen

KONSAG, 3805 Goldswil, 033 / 822 14 24 www.konsag.ch

KONSAG AG

Arbeitsbühnen Tel. 033 822 14 24
 Stapfackerweg 14 Fax 033 822 14 80
 3805 Goldswil info@konsag.ch
 CH-103.811.610 www.konsag.ch

MIETPREISLISTE

Mietdauer:	1/2 Tag	Tag	1. Woche	2. Woche	3. Woche	4. Woche
Arbeitsbühne GL 14.70 <small>Arbeitshöhe 14m / Antrieb 230V / Benzin</small>	260.00 <small>(Nur Kurzeinsatz)</small>	320.00	1'300.00 <small>(5 x 260.-)</small>	1'200.00 <small>(5 x 240.-)</small>	1'100.00 <small>(5 x 220.-)</small>	1'000.00 <small>(5 x 200.-)</small>
Arbeitsbühne LL 20.10 <small>Arbeitshöhe 20m / Antrieb 230V / Benzin</small>	400.00 <small>(Nur Kurzeinsatz)</small>	550.00	2'250.00 <small>(5 x 450.-)</small>	2'050.00 <small>(5 x 410.-)</small>	1'850.00 <small>(5 x 370.-)</small>	1'650.00 <small>(5 x 330.-)</small>
Arbeitsbühne LL 23.12 <small>Arbeitshöhe 23m / Antrieb 230V / Benzin</small>	530.00 <small>(Nur Kurzeinsatz)</small>	720.00	2'950.00 <small>(5 x 590.-)</small>	2'650.00 <small>(5 x 530.-)</small>	2'400.00 <small>(5 x 480.-)</small>	2'200.00 <small>(5 x 440.-)</small>
Arbeitsbühne LL 26.14 <small>Arbeitshöhe 26m / Antrieb 230V / Diesel</small>	590.00 <small>(Nur Kurzeinsatz)</small>	810.00	3'250.00 <small>(5 x 650.-)</small>	3'000.00 <small>(5 x 600.-)</small>	2'750.00 <small>(5 x 550.-)</small>	2'500.00 <small>(5 x 500.-)</small>
LKW Bühne OL 21.11 <small>Arbeitshöhe 21m / Antrieb Diesel</small>	360.00 <small>(Nur Kurzeinsatz)</small>	490.00	2'200.00 <small>(5 x 440.-)</small>	2'000.00 <small>(5 x 400.-)</small>	1'850.00 <small>(5 x 370.-)</small>	1'750.00 <small>(5 x 350.-)</small>
Raupen-Scherenbühne bibi <small>Arbeitshöhe 10m / Antrieb 230V / Diesel</small>	290.00 <small>(Nur Kurzeinsatz)</small>	380.00	1'600.00 <small>(5 x 320.-)</small>	1'350.00 <small>(5 x 270.-)</small>	1'150.00 <small>(5 x 230.-)</small>	1'000.00 <small>(5 x 200.-)</small>
Scherenbühne Sky Jack 3219 <small>Arbeitshöhe 7.8m / Antrieb 24V Elektro</small>	-	150.00	500.00 <small>(5 x 100.-)</small>	450.00 <small>(5 x 90.-)</small>	400.00 <small>(5 x 80.-)</small>	350.00 <small>(5 x 70.-)</small>
Scherenbühne Sky Jack 4740 <small>Arbeitshöhe 13.8m / Antrieb 24V Elektro</small>	260.00 <small>(Nur Kurzeinsatz)</small>	300.00	1'250.00 <small>(5 x 250.-)</small>	1'050.00 <small>(5 x 210.-)</small>	875.00 <small>(5 x 175.-)</small>	750.00 <small>(5 x 150.-)</small>
Vertikalmastbühne Star 10 <small>Arbeitshöhe 10m / Antrieb 24V Elektro</small>	-	280.00	1'250.00 <small>(5 x 250.-)</small>	1'100.00 <small>(5 x 220.-)</small>	950.00 <small>(5 x 190.-)</small>	800.00 <small>(5 x 160.-)</small>
Vertikalmastbühne Pfaf 12E <small>Arbeitshöhe 11.8m / Antrieb 48V Elektro</small>	280.00 <small>(Nur Kurzeinsatz)</small>	320.00	1'300.00 <small>(5 x 260.-)</small>	1'200.00 <small>(5 x 240.-)</small>	1'100.00 <small>(5 x 220.-)</small>	1'000.00 <small>(5 x 200.-)</small>
Möbelaufzug HD 26 <small>Arbeitshöhe 26m / Antrieb Benzin</small>	290.00 <small>(Nur Kurzeinsatz)</small>	380.00	1'600.00 <small>(5 x 320.-)</small>	1'350.00 <small>(5 x 270.-)</small>	1'150.00 <small>(5 x 230.-)</small>	1'000.00 <small>(5 x 200.-)</small>
Geräteträger GB 240 <small>zu GL 14.70, LL 20.10 - LL 26.14</small>	-	280.00	1'400.00 <small>(5 x 280.-)</small>	1'400.00 <small>(5 x 280.-)</small>	1'400.00 <small>(5 x 280.-)</small>	1'400.00 <small>(5 x 280.-)</small>
LightTower 180'000 Lumen <small>zu GL 14.70, LL 20.10 - LL 26.14 / 1,6kw 230V</small>	-	250.00	1'250.00 <small>(5 x 250.-)</small>	1'250.00 <small>(5 x 250.-)</small>	1'250.00 <small>(5 x 250.-)</small>	1'250.00 <small>(5 x 250.-)</small>
Distanz zum Einsatzort:	3.5t 20 km	7.5t 20 km	3.5t 40 km	7.5t 40 km	3.5t 60km	7.5t 60 km
Transportkosten für Hin- und Rückfahrt je Fahrt	120.00	390.00	160.00	520.00	200.00	650.00
Gerät umstellen (an gleichem Einsatzort, ebenerdig)	90.00	90.00	150.00	150.00	210.00	210.00
Spezialeinsätze und Gerät reinigen	in Regie pro Std. CHF 98.00					

Sämtliche Preise in CHF. exkl. MwSt. / siehe Mietbedingungen letzte Seite

Eine Maschinenkasko mit Zeitwert ist im Mietpreis inbegriffen. Der Selbstbehalt beträgt CHF. 1'000.00 pro Gerät und Schadenfall und ist im Schadenfall vom Mieter zu tragen.

Die Motorfahrzeug-Haftpflichtversicherung für Arbeitsanhänger ist über das Zugfahrzeug abgedeckt. Die Vermieterin haftet nicht für über die jeweilige Deckungssumme hinausgehende Schäden.

Schäden an Sachen Dritter beim Betrieb/Einsatz der Arbeitsbühnen, verursacht durch den Mieter und dessen Bedienungspersonal, hat vollumfänglich der Mieter zu tragen (Betriebshaftpflicht)

Miet- und Transportkosten, gültig ab 01.06.2018

WELTNEUHEIT!

42m Arbeitsbühne mit 400kg
Korblast auf bewährter
menzi Technologie
muck

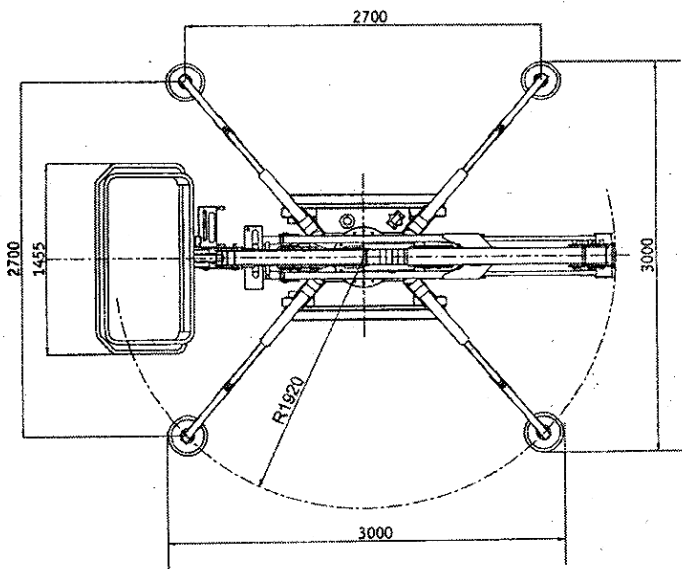
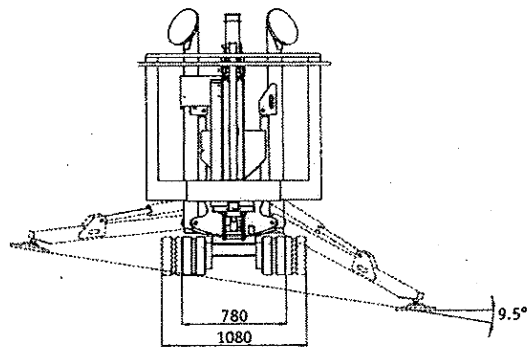
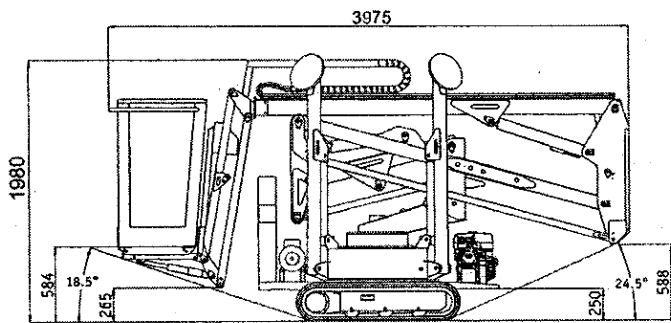
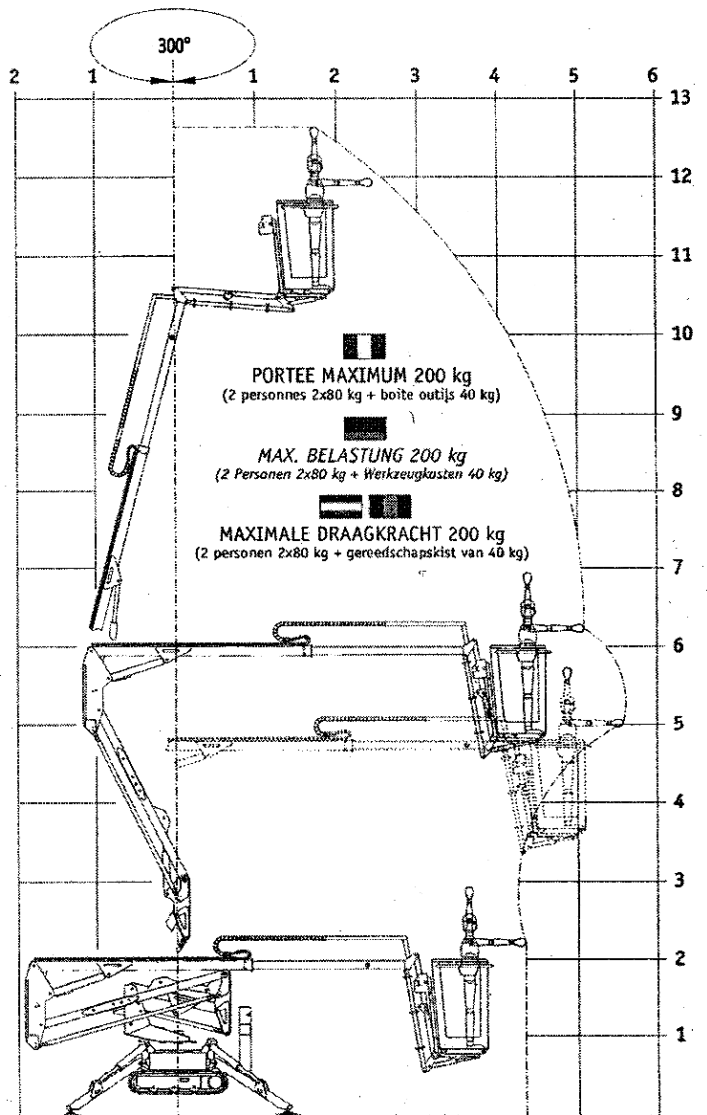
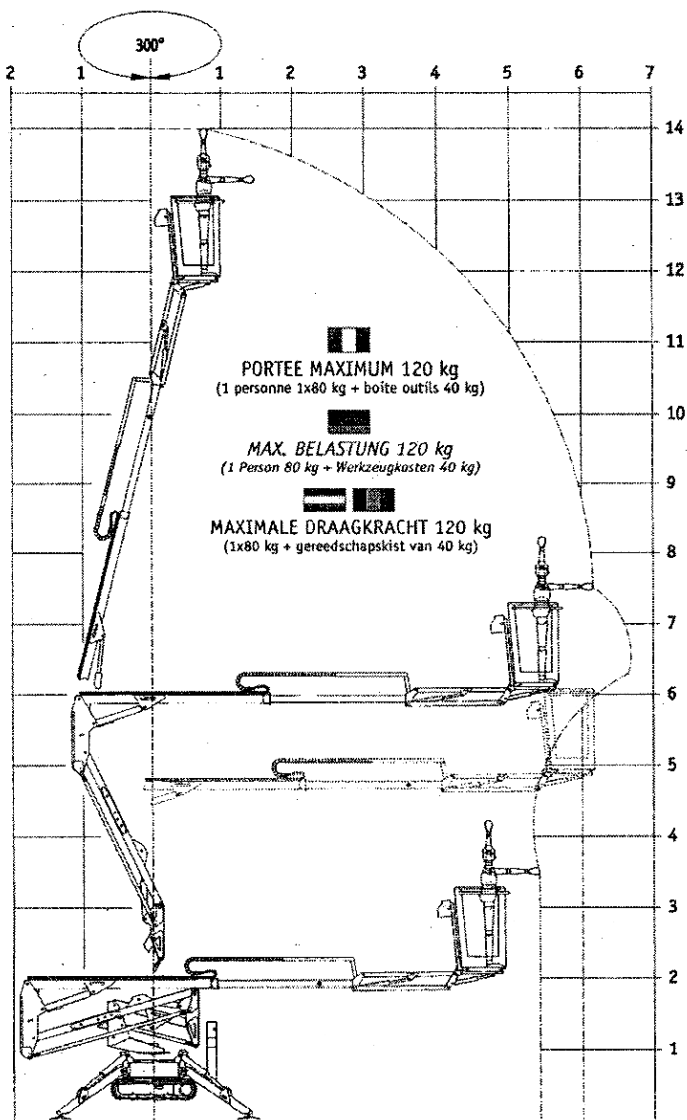


Product of the Year
Self propelled above 20 ft/6.1m

Miete:	bis 9 Std.	pro Tag	1. Woche	2. Woche	3. Woche	4. Woche
Arbeitsbühne Puma 42 GTX Arbeitshöhe 42m / Antrieb Diesel	475.00 /Std inkl. Bedienung	3'950.00 inkl. Bedienung	17'250.00 (5 x 3450.-)	16'250.00 (5 x 3250.-)	15'300.00 (5 x 3060.-)	14'450.00 (5 x 2890.-)
Seilwinde W135M Mooring zu Puma 42 GTX	75.00 / Std 120.- Montage	610.00 120.- Montage	2'800.00 (5 x 560.-)	2'600.00 (5 x 520.-)	2'400.00 (5 x 480.-)	2'200.00 (5 x 440.-)
Kettensatz Terra 4-fach zu Puma 42 GTX	25.00 / Std 120.- Montage	210.00 120.- Montage	900.00 (5 x 180.-)	825.00 (5 x 165.-)	775.00 (5 x 155.-)	725.00 (5 x 145.-)
Arbeitsbühne LKW 42 GTX* Arbeitshöhe 42m / Antrieb Diesel	350.00 /Std inkl. Bedienung	2'850.00 inkl. Bedienung	12'700.00 (5 x 2540.-)	12'100.00 (5 x 2420.-)	11'500.00 (5 x 2300.-)	11'000.00 (5 x 2200.-)
Distanz zum Einsatzort:	3.5t 20 km	22t 20 km	3.5t 40 km	22t 40 km	3.5t 60km	22t 60 km
Transportkosten für Hin- und Rückfahrt je Fahrt	120.00	890.00	160.00	1'400.00	200.00	1'950.00
Gerät umstellen (an gleichem Einsatzort, ebenerdig)	90.00	180.00	150.00	300.00	210.00	420.00
Spezialeinsätze und Gerät reinigen	in Regie pro Std. CHF 98.00					

Sämtliche Preise in CHF. exkl. MwSt. / siehe Mietbedingungen letzte Seite

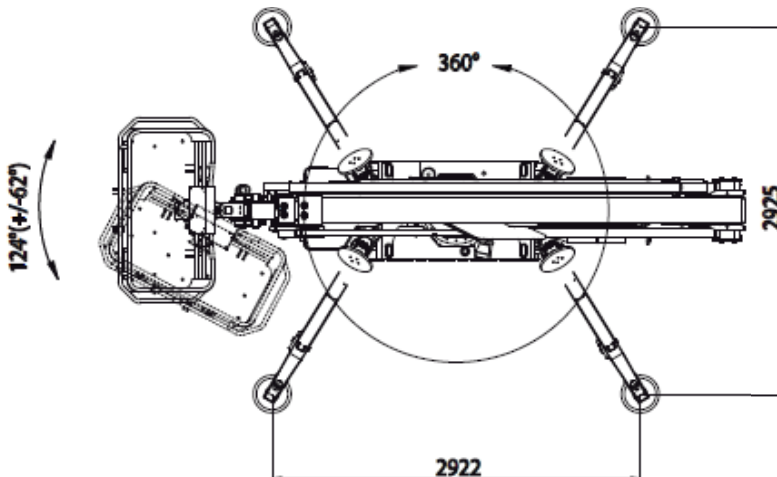
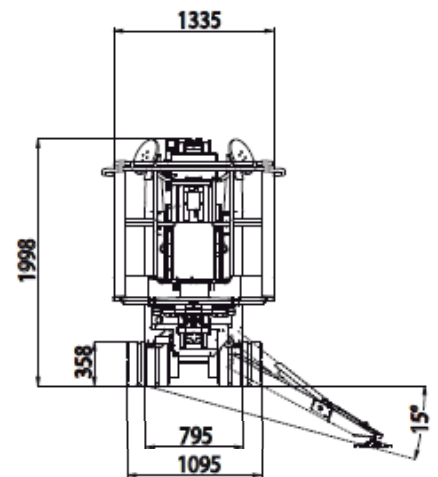
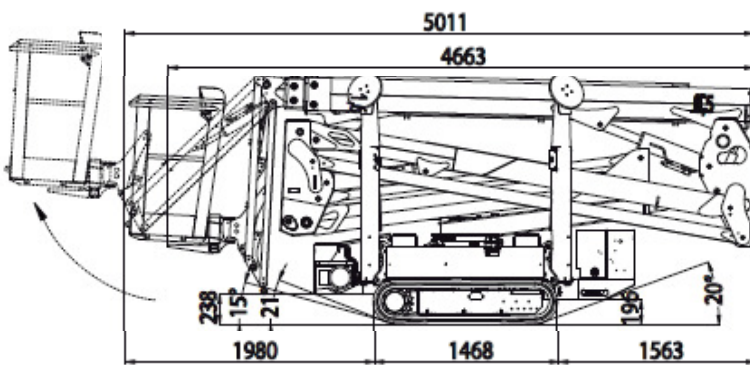
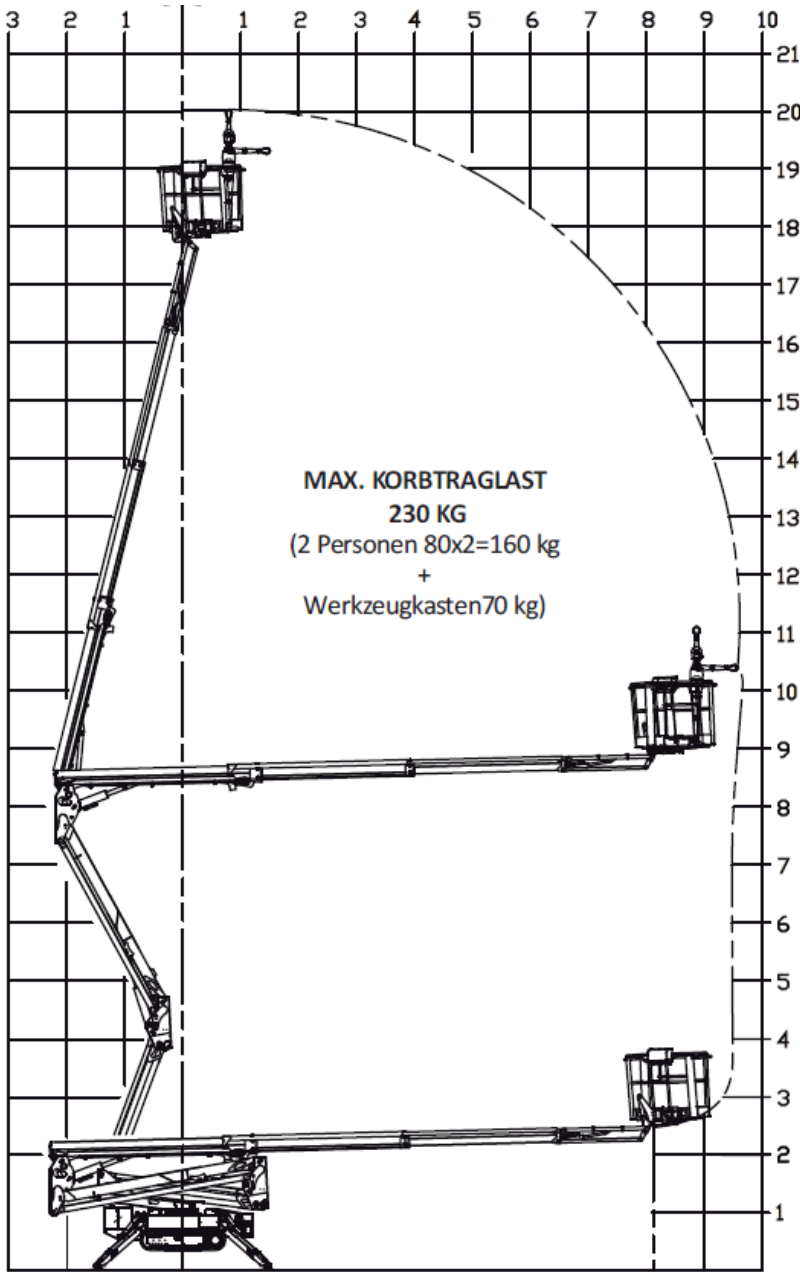
*Nur ebenerdig auf befestigtem Untergrund



Mietgerät

Arbeitsbühne HINOWA GoldLift 14.70
Antrieb: Elektro/Benzinmotor
Eigengewicht: 1700 kg

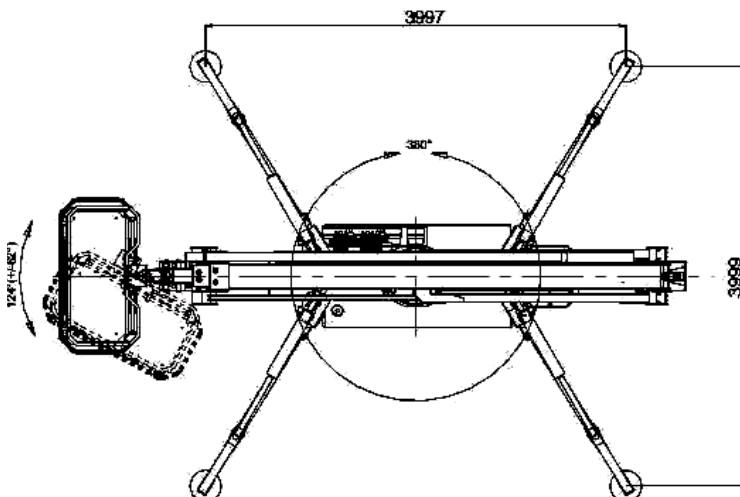
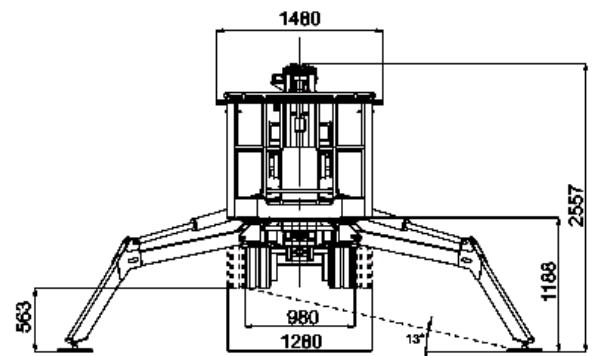
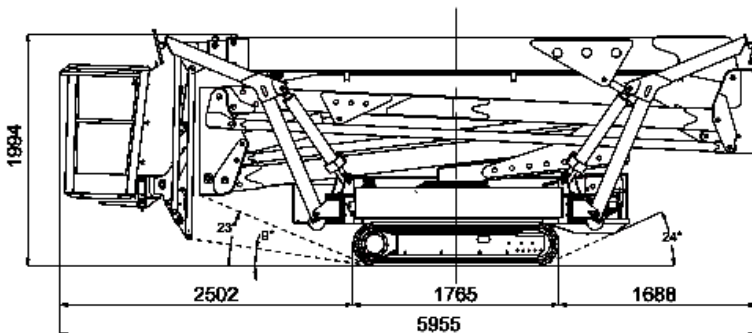
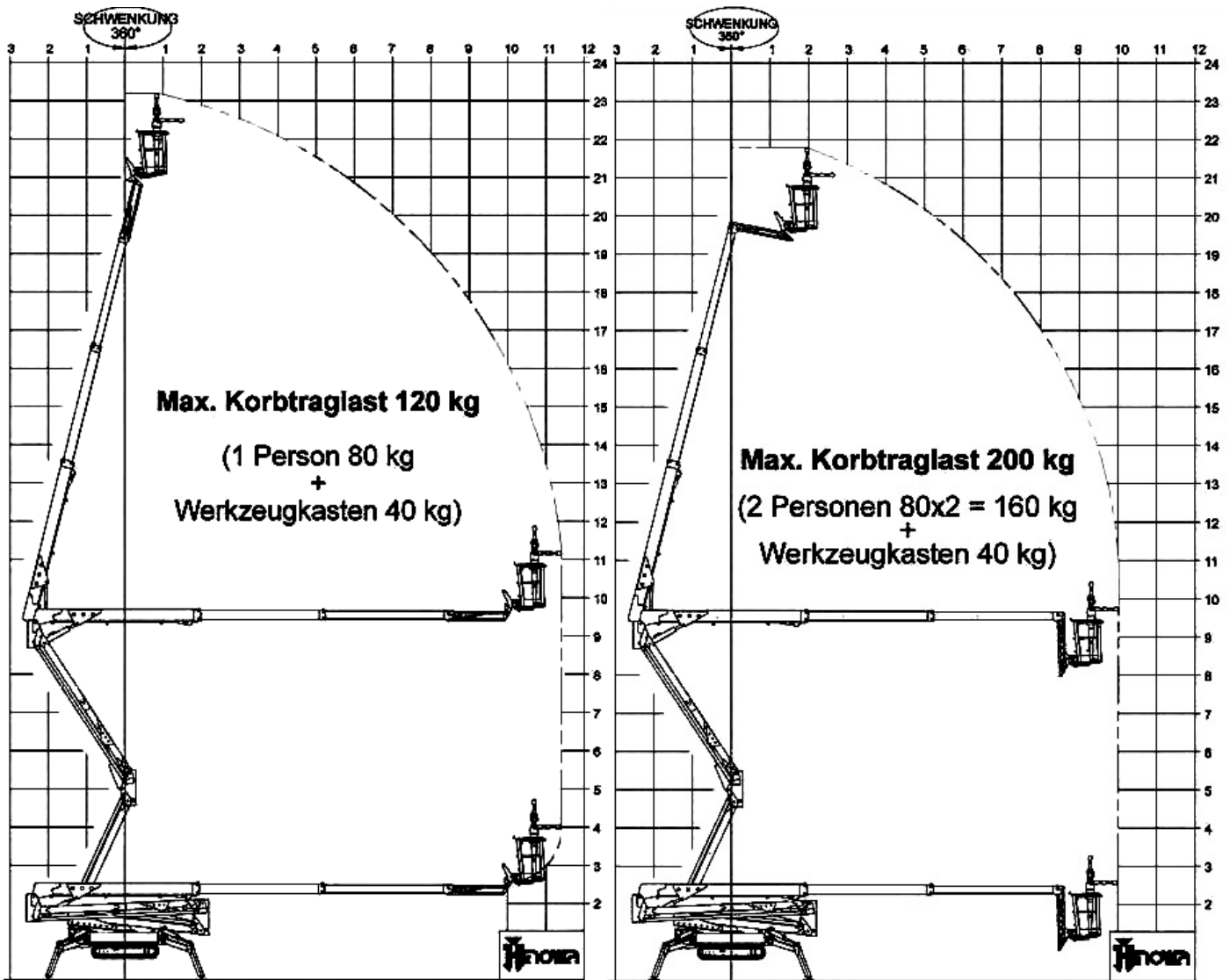
KONSAG Arbeitsbühnen
Tel. 033 / 822 14 24
Fax 033 / 822 14 80
E- Mail info@konsag.ch



Mietgerät

Arbeitsbühne HINOWA LightLift 20.10
Antrieb: Elektro/Benzinmotor
Eigengewicht: 2840 kg

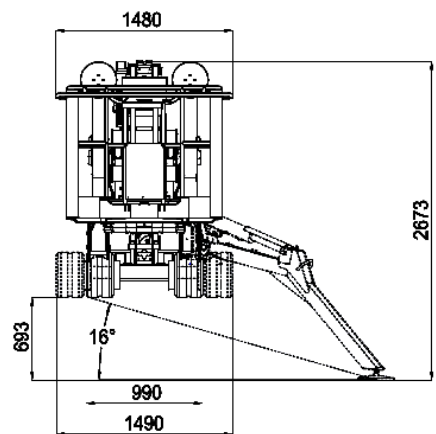
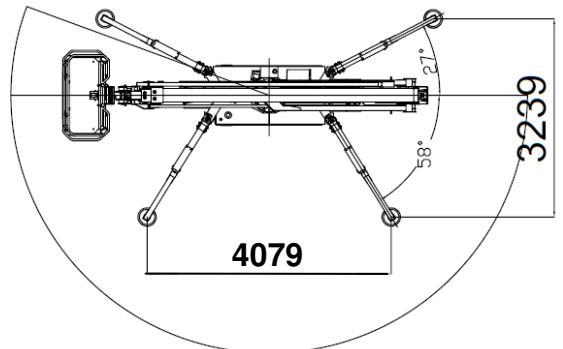
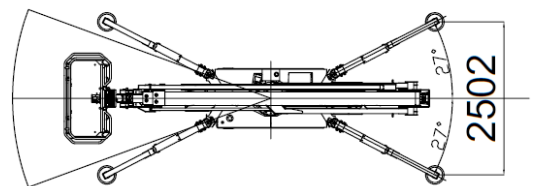
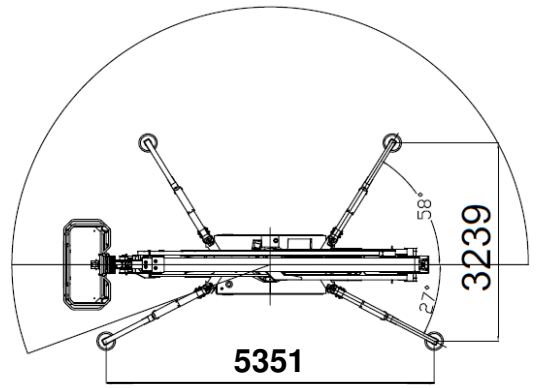
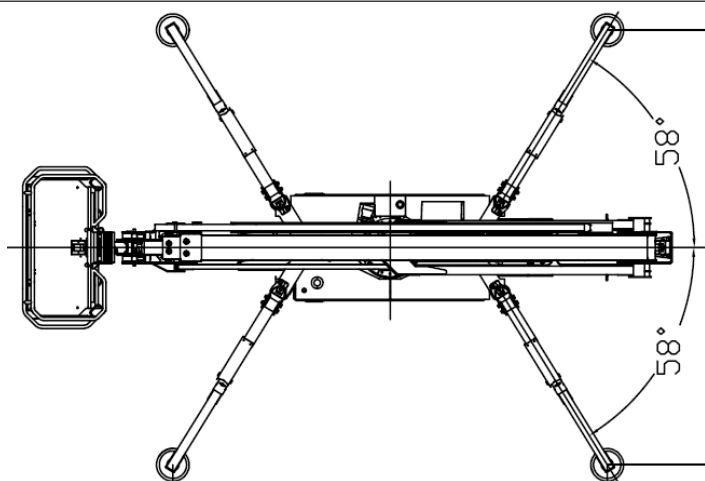
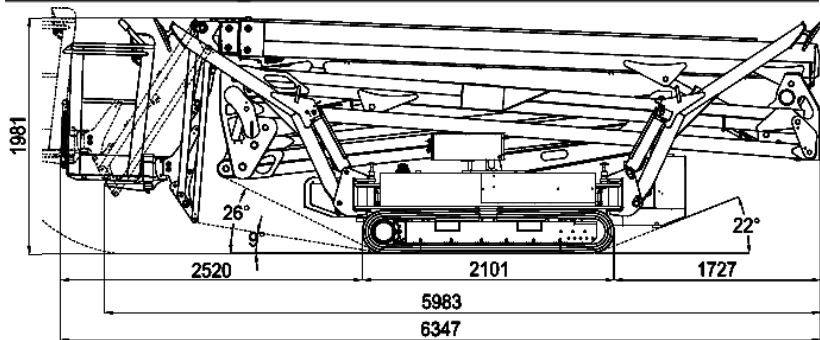
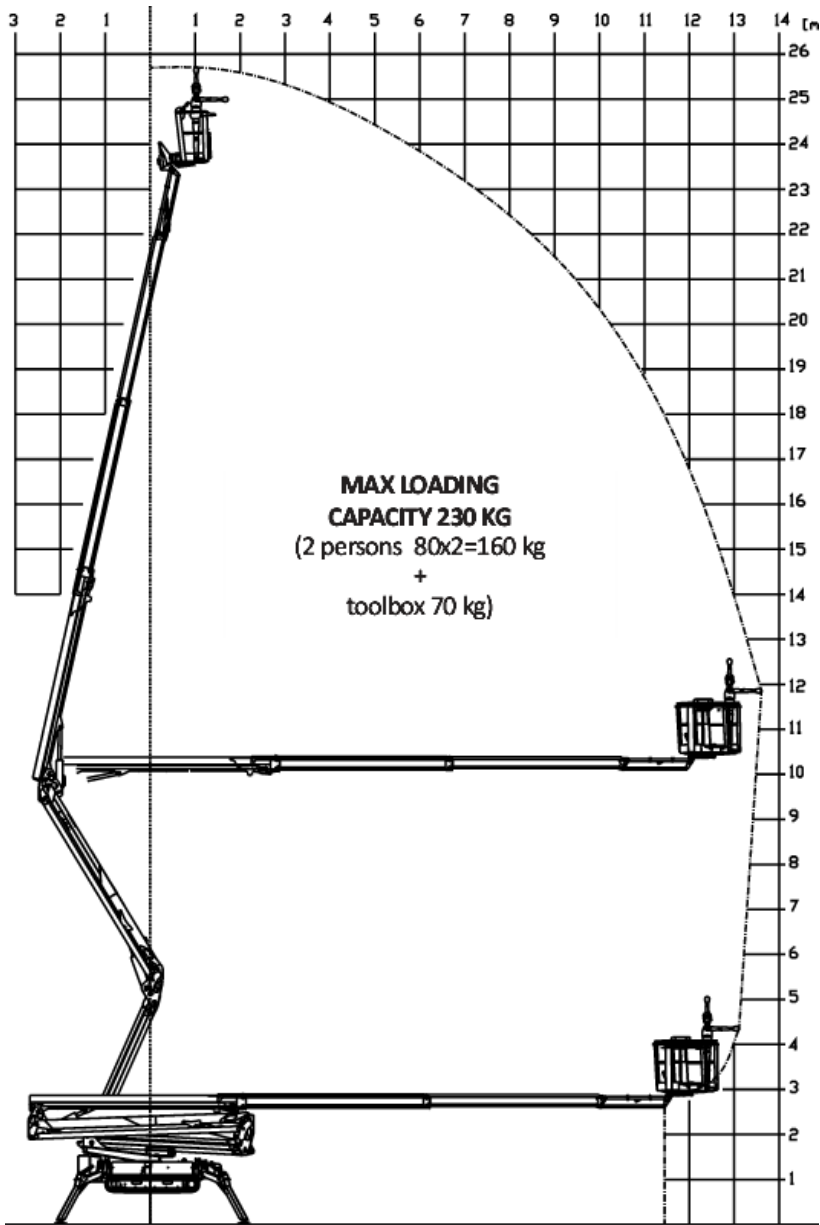
KONSAG Arbeitsbühnen
Tel. 033 / 822 14 24
Fax 033 / 822 14 80
E- Mail info@konsag.ch



Mietgerät

Arbeitsbühne HINOWA LightLift 23.12
Antrieb: Elektro/Benzinmotor

KONSAG Arbeitsbühnen
Tel. 033 / 822 14 24
Fax 033 / 822 14 80
E- Mail info@konsag.ch

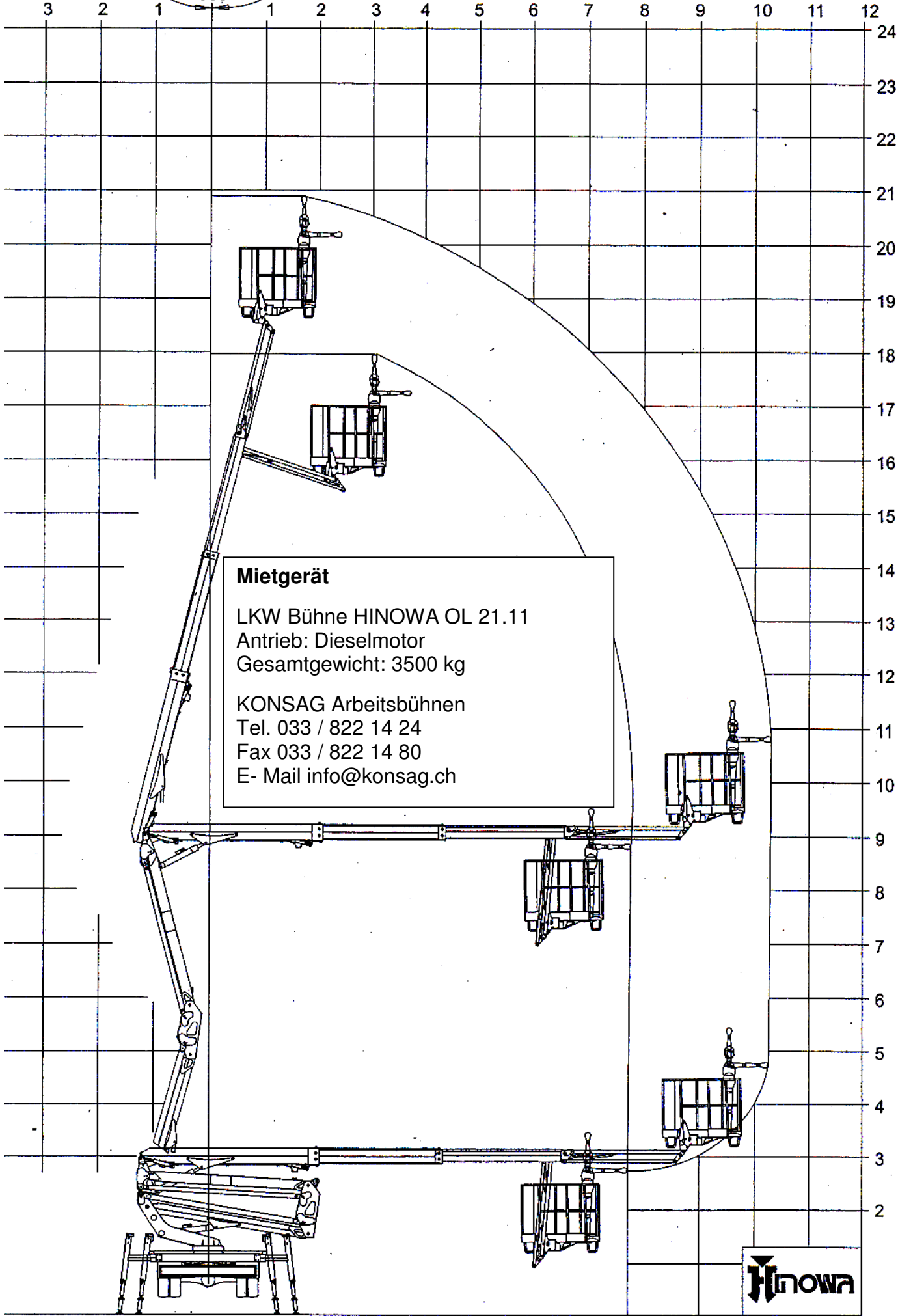


Mietgerät

Arbeitsbühne HINOWA LightLift 26.14
 Antrieb: Elektro/Dieselmotor
 Eigengewicht: 4365 kg

KONSAG Arbeitsbühnen
 Tel. 033 / 822 14 24
 Fax 033 / 822 14 80
 E- Mail info@konsag.ch

Umdrehung
360°



BiBi 1090-BL_{EVO} Raupen-Scherenbühne

Mietgerät

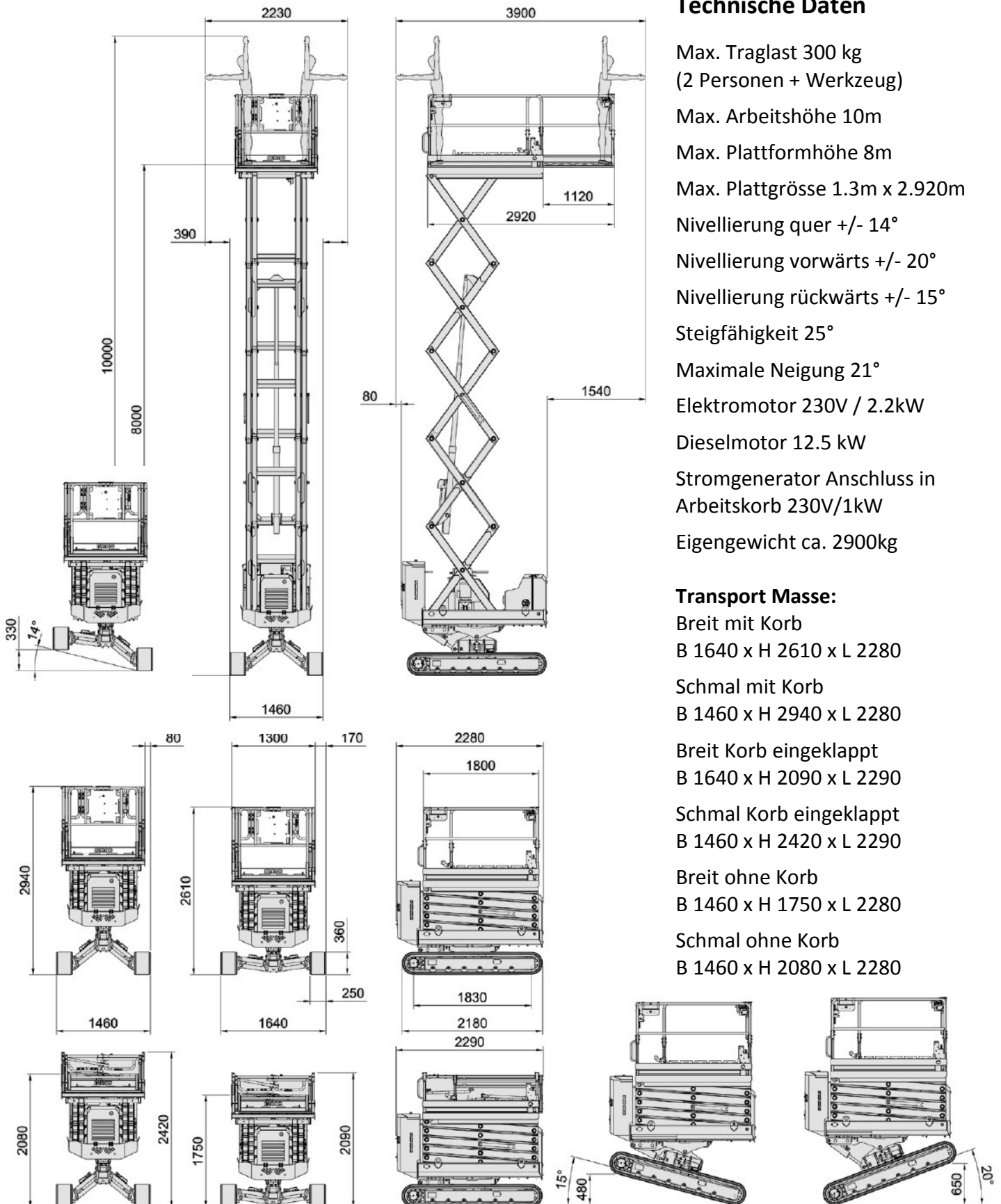
Antrieb: 230V Elektro/Dieselmotor

Technische Daten

- Max. Traglast 300 kg
(2 Personen + Werkzeug)
- Max. Arbeitshöhe 10m
- Max. Plattformhöhe 8m
- Max. Plattgrösse 1.3m x 2.920m
- Nivellierung quer +/- 14°
- Nivellierung vorwärts +/- 20°
- Nivellierung rückwärts +/- 15°
- Steigfähigkeit 25°
- Maximale Neigung 21°
- Elektromotor 230V / 2.2kW
- Dieselmotor 12.5 kW
- Stromgenerator Anschluss in
Arbeitskorb 230V/1kW
- Eigengewicht ca. 2900kg

Transport Masse:

- Breit mit Korb
B 1640 x H 2610 x L 2280
- Schmal mit Korb
B 1460 x H 2940 x L 2280
- Breit Korb eingeklappt
B 1640 x H 2090 x L 2290
- Schmal Korb eingeklappt
B 1460 x H 2420 x L 2290
- Breit ohne Korb
B 1460 x H 1750 x L 2280
- Schmal ohne Korb
B 1460 x H 2080 x L 2280



Sky Jack 3219 / 4740 Scherenbühne

Mietgerät

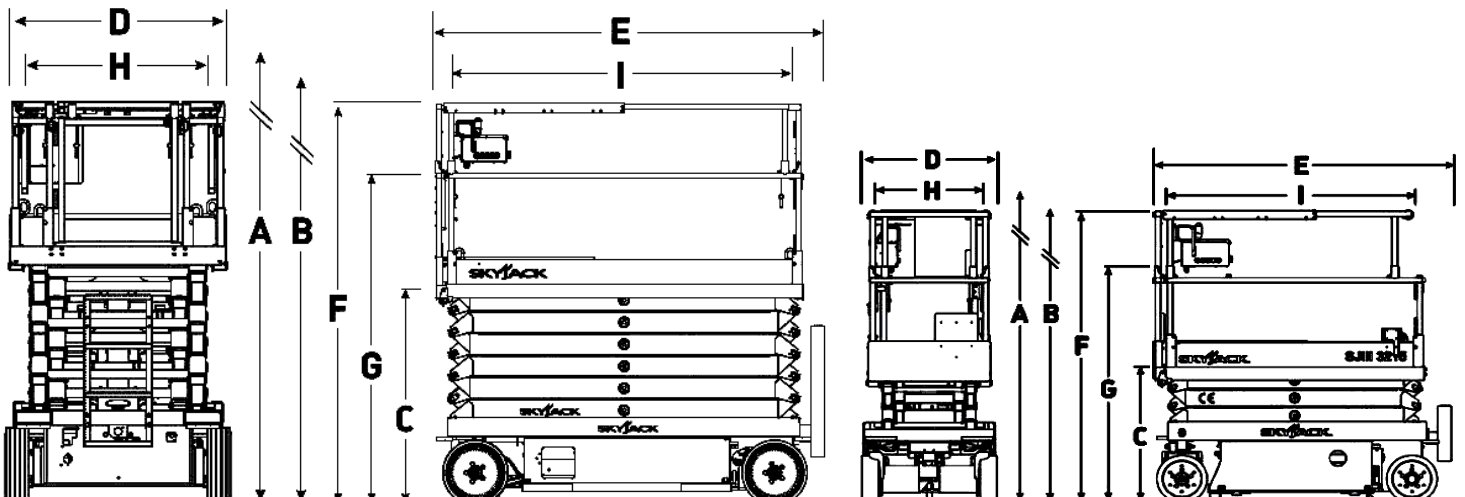
Antrieb: Elektro

Technische Daten

Sky Jack 3219

Sky Jack 4740

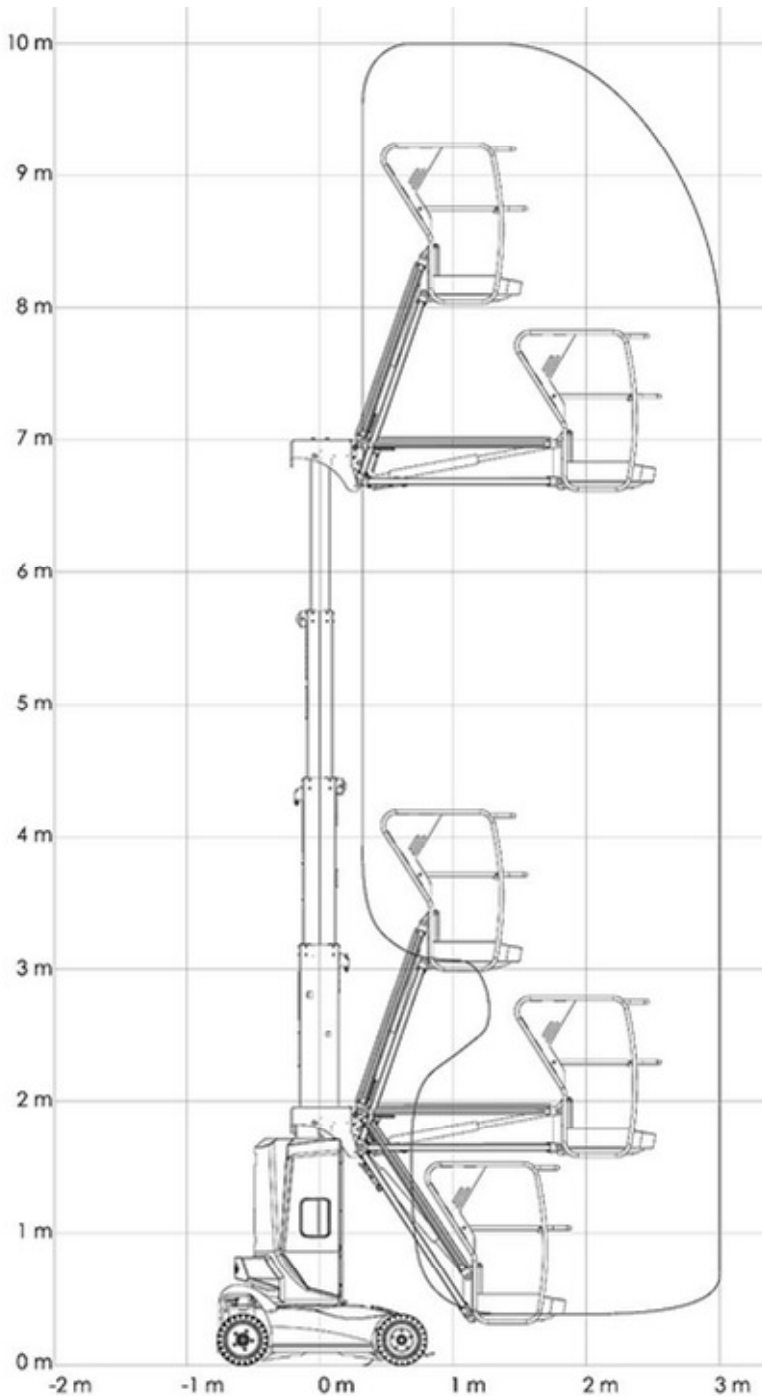
A	Arbeitshöhe	7.79m	13.80m
B	Plattformhöhe ausgefahren	5.79m	11.80m
C	Plattformhöhe eingefahren	0.99m	1.37m
D	Gesamtbreite	0.81m	1.19m
E	Gesamtlänge	1.78m	2.40m
F	Gesamthöhe, eingefahren (Geländer hochgeklappt)	2.10m	2.48m
G	Gesamthöhe, eingefahren (Geländer abgeklappt)	1.75m	2.21m
H	Plattformbreite innen	0.66m	1.06m
I	Plattformlänge innen	1.63m	2.19m
	Plattformverlängerung (ausrollbar)	0.91m	0.9m
	Bodenfreiheit, eingefahren / ausgefahren	6.03 / 1.78cm	8.10 / 1.90cm
	Radstand	1.40m	1.85m
	Gewicht	1312kg	2985kg
	Steigfähigkeit	25%	25%
	Wenderadius innen / aussen	0 / 1.68m	0.54 / 2.58m
	Hub- / Senkzeit mit Nennlast	25 / 29sek	71 / 41sek
	Fahrgeschwindigkeit ein- / ausgefahren	3.2 / 1.1 km/h	3.2 / 1.0 km/h
	Maximale Fahrhöhe	Volle Höhe	Volle Höhe
	Tragfähigkeit	227kg	350kg
	Maximal zulässige Personenzahl (innen/ausen)	2/1	3/0
	Antrieb	Elektro 24V	Elektro 48V



STAR 10 Vertikalmastbühne

Mietgerät

Antrieb: 24V – 250Ah



Technische Daten

Max. Traglast 200 kg
(2 Personen + Werkzeug)

Max. Arbeitshöhe 10m

Max. Plattformhöhe 8m

Neigungsalarm +/- 3°

Steigfähigkeit 25%

Maximale Neigung 3°

Fahrgeschwindigkeit 0.6 – 5 km/h

Max. fahrbare Höhe 8m

Wenderadius 1.88m (aussen)

Elektromotor 24V - 250Ah

Transport Masse mit Korb

B 1000 x H 1990 x L 2700

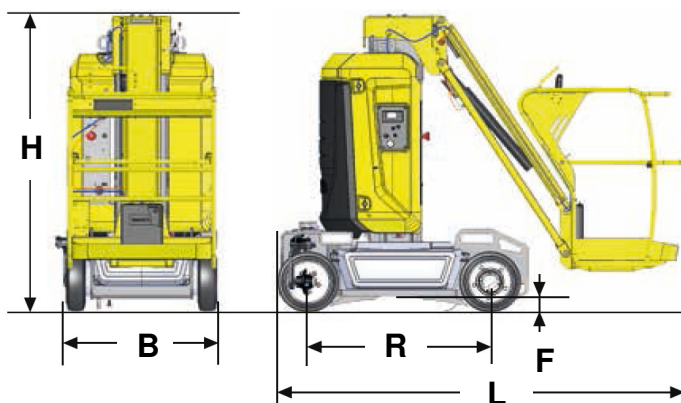
Radstand R 1200

Bodenfreiheit F 100

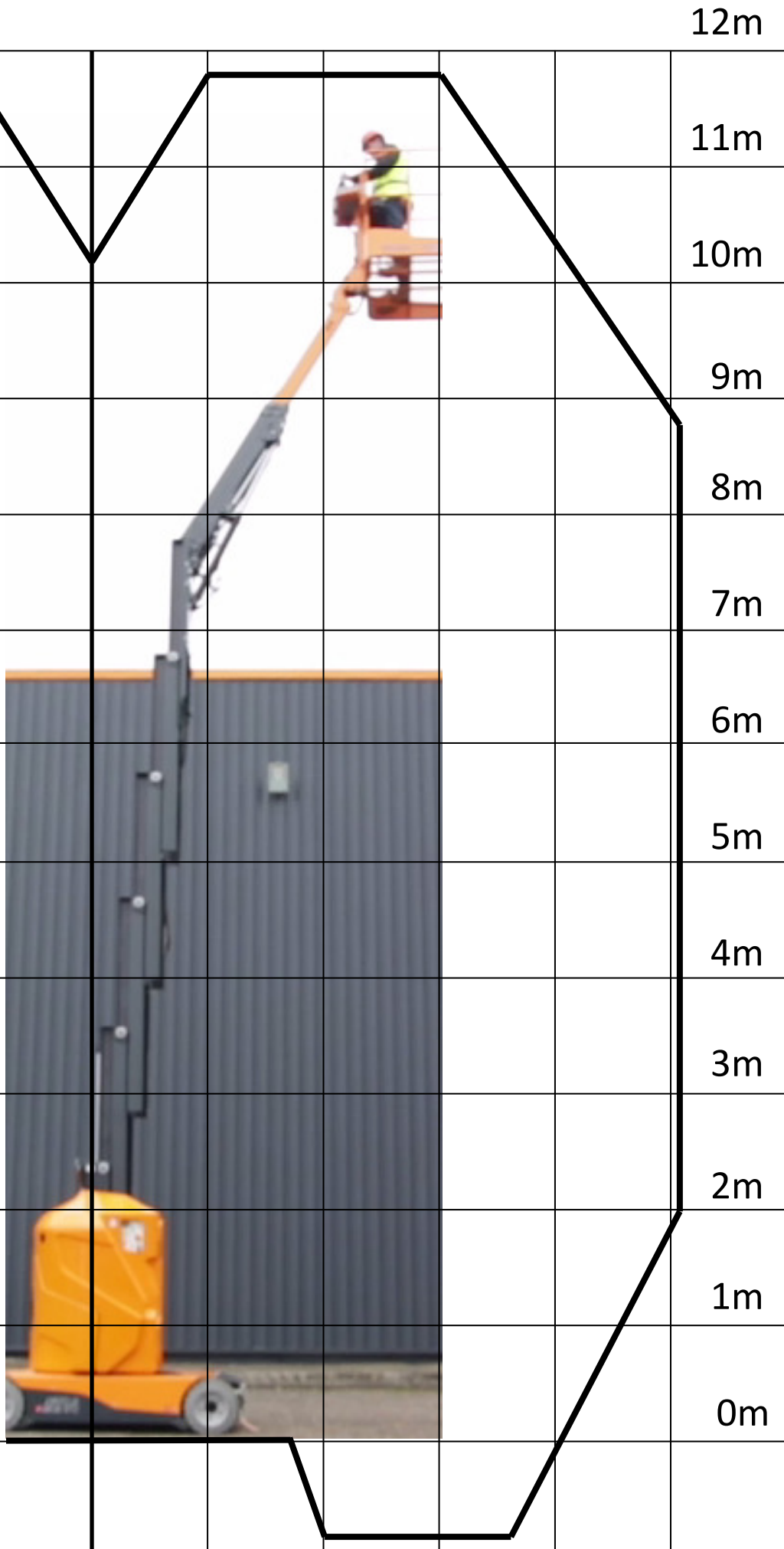
Schwenkbereich 345°

Vertikaler Schwenkbereich 130°
(+70/-60°)

Eigengewicht ca. 2677kg



PIAF 12E Vertikalmastbühne



Mietgerät

Antrieb: 48V – 260Ah

Technische Daten

Max. Traglast 200 kg
(2 Personen + Werkzeug)

Max. Arbeitshöhe 11.83m

Max. Plattformhöhe 9.83m

Neigungsalarm +/- 2°

Steigfähigkeit 30%

Maximale Neigung 2°

Fahrgeschwindigkeit 0.8 – 6 km/h

Max. fahrbare Höhe 9.83m

Wenderadius 2.49m (aussen)

Schwenkbereich 352°

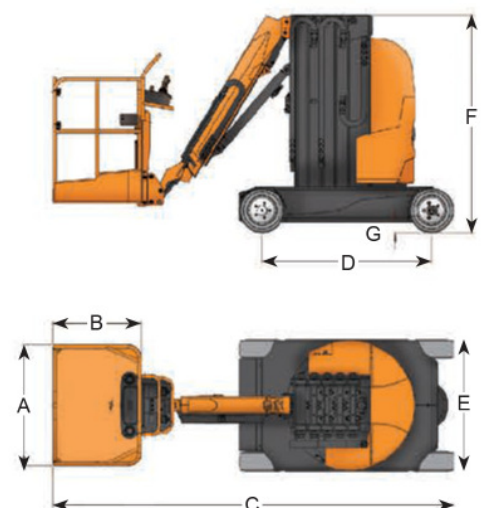
Transport Masse:

B 1200 x H 1980 x L 3660

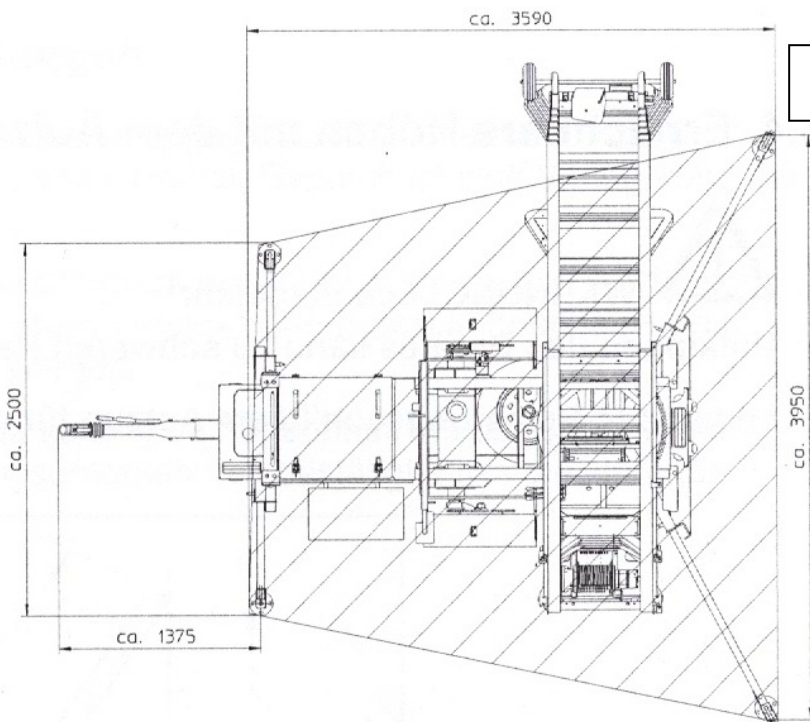
Radstand R 1200

Bodenfreiheit F 100

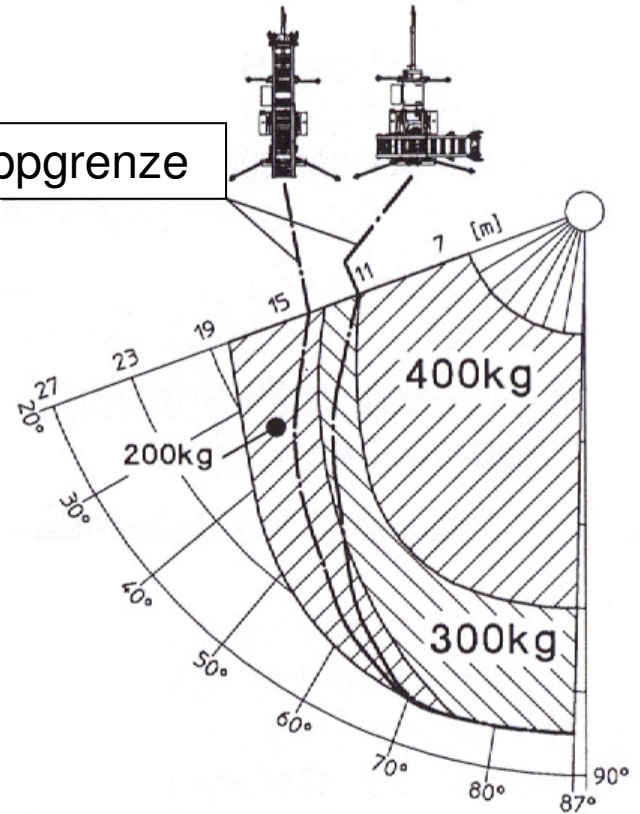
Eigengewicht ca. 4350kg



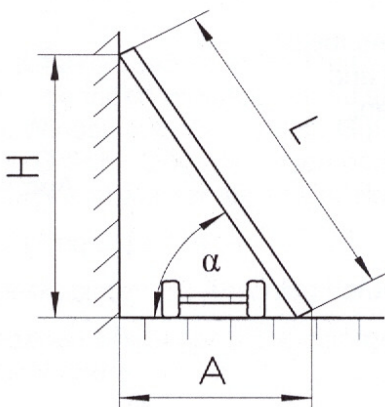
Möbelaufzug Böcker HD 26



Kippgrenze



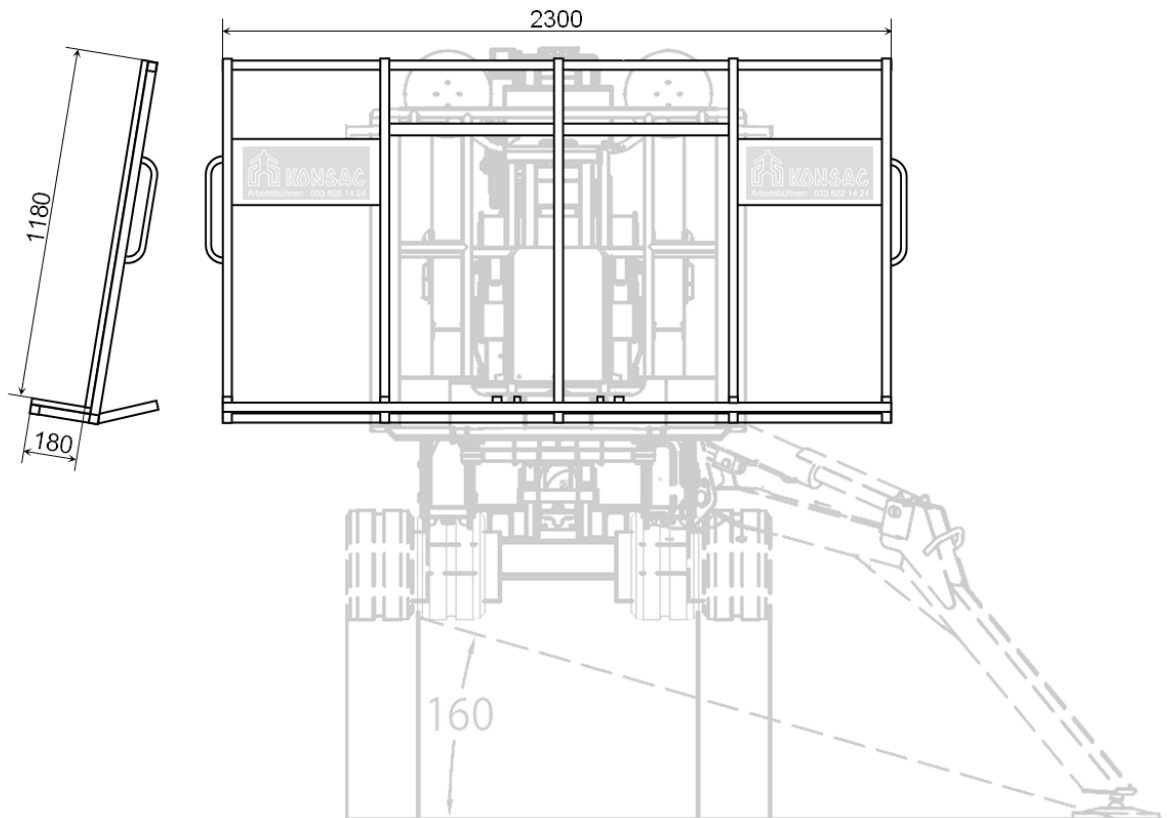
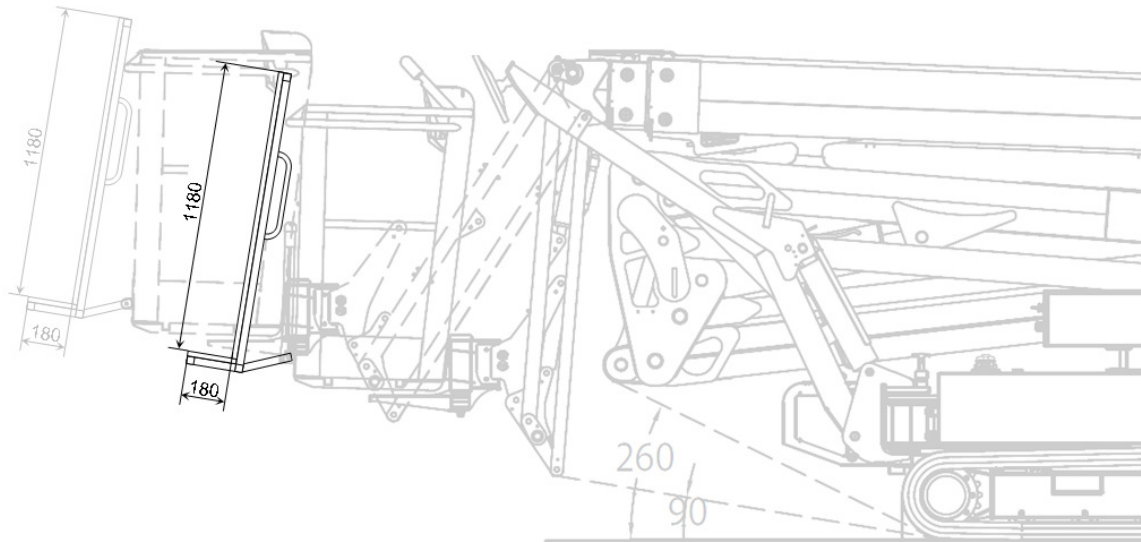
Schräglage α												
Ausfahr- länge L	60°		65°		70°		75°		80°		85°	
in m	A	H	A	H	A	H	A	H	A	H	A	H
7	3,5	6,1	3,0	6,3	2,4	6,6	--	--	--	--	--	--
10	5,0	8,7	4,2	9,0	3,4	9,4	2,6	9,7	--	--	--	--
13	6,5	11,3	5,5	11,8	4,4	12,2	3,4	12,6	2,3	12,8	--	--
16	8,0	13,9	6,8	14,5	5,5	15,0	4,1	15,5	2,8	15,8	--	--
19	9,5	16,5	8,0	17,2	6,5	17,9	4,9	18,4	3,3	18,7	--	--
22	11,0	19,1	9,3	19,9	7,5	20,7	5,7	21,3	3,8	21,7	1,9	21,9
25	12,5	21,7	10,6	22,7	8,6	23,5	6,5	24,1	4,3	24,6	2,2	24,9
28	14,0	24,2	11,8	25,4	9,6	26,3	7,2	27,0	4,7	27,6	2,4	27,9



Mietgerät

Möbelaufzug HD 26
Antrieb: Benzinmotor

KONSAG Arbeitsbühnen
Tel. 033 / 822 14 24
Fax 033 / 822 14 80
E- Mail info@konsag.ch



Max. Trägerlast: auf Arbeitsbühne	Bodenbedienung:	Korbbedienung:
GoldLift 14.70	170 Kg	90 Kg
LightLift 20.10	200 Kg	120 Kg
LightLift 23.12	170 Kg	90 Kg
LightLift 26.14	200 Kg	120 Kg

Mietgerät

Geräteträger GB 240
Eigengewicht: 30 kg

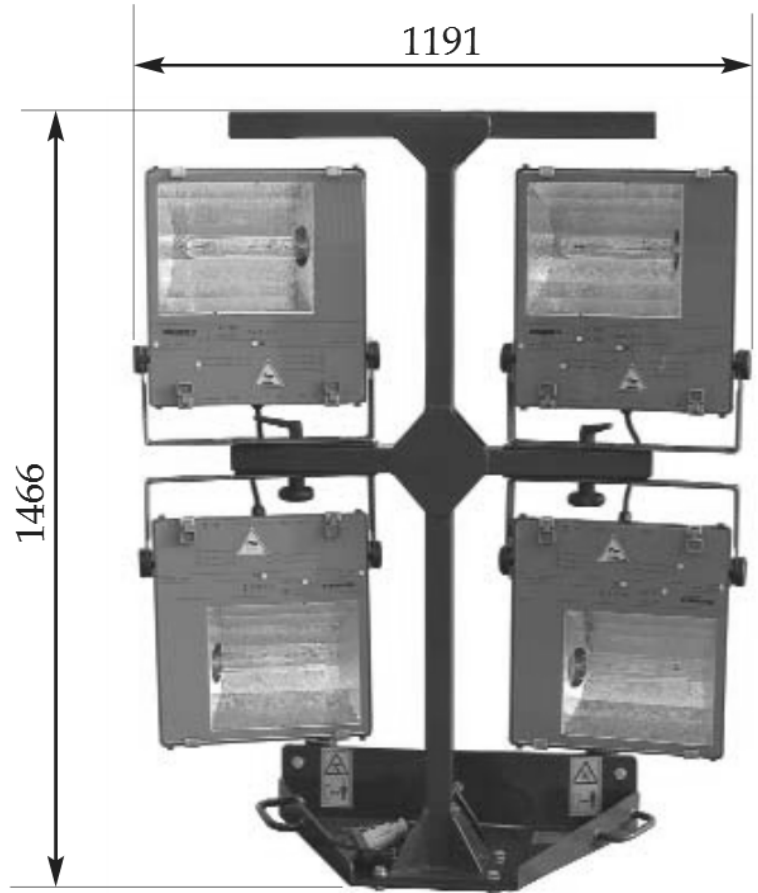
KONSAG Arbeitsbühnen
Tel. 033 / 822 14 24
Fax 033 / 822 14 80
E- Mail info@konsag.ch

LightTower 180'000 Lumen Beleuchtungseinheit

Mietgerät

Antrieb: 230V 1.6kW

Als Anbaugerät zu den Arbeitsbühnen GL 14.70, LL 20.10, LL 23.12, LL 26.14



Technische Daten PUMA42GTX



LEISTUNG

Arbeitshöhe, max.	42,70 m
Plattformhöhe, max.	40,70 m
Arbeitshöhe «Boomlift», max.	29,60 m
Arbeitshöhe bei 400 kg Korblast	39,70 m
Arbeitshöhe bei 400 kg Korblast «Boomlift»	26,60 m
Seitliche Reichweite, max. (400 kg)	13,00 m
Seitliche Reichweite, max. (300 kg)	16,70 m
Übergreifhöhe Gelenkpunkt, max.	24,90 m
Übergreifhöhe Gelenkpunkt «Boomlift», max.	11,80 m
Korblast, max.	400 kg
Arbeitskorb, drehbar	180°
Schwenkbereich, max.	endlos
Abstützbar bis Geländeneigung, max.	18,0° / 32,5%
Fahrwerk, höhen- und breitenverstellbar	1,35 / 3,71 m
Steigfähigkeit, max.	45,0° / 100%
Böschungswinkel, max.	35,0° / 70%
Fahrgeschwindigkeit, max. (Kabine)	10,0 km/h
Fahrgeschwindigkeit, max. (Fernbedienung)	6,0 km/h

ABMESSUNGEN

Arbeitskorb, Höhe (A)	1,10 m
Arbeitskorb, Länge (B)	1,50 m
Arbeitskorb, Breite (C)	0,80 m
Baulänge (D)	9,20 m
Baulänge ohne Arbeitskorb (E)	8,40 m
Bauhöhe (F)	2,98 m
Baubreite, min. (G)	2,48 m
Bodenfreiheit, max. (H)	1,35 m
Chassis, Länge (I)	6,19 m
Abstützfläche beidseitig breit, Länge (J)	5,20 m
Abstützfläche beidseitig breit, Breite (K)	6,14 m
Abstützfläche beidseitig schmal, Länge (L)	5,20 m
Abstützfläche beidseitig schmal, Breite (M)	4,60 m
Reifen Ø	1,35 m

GEWICHT

Gesamtgewicht	17'600 kg
---------------	-----------

ANTRIEB

Verbrennungsmotor (Diesel)	Deutz-Power (115 kW/157 PS)
Tankinhalt (Haupttank)	205 l
Tankinhalt (Reservetank)	230 l

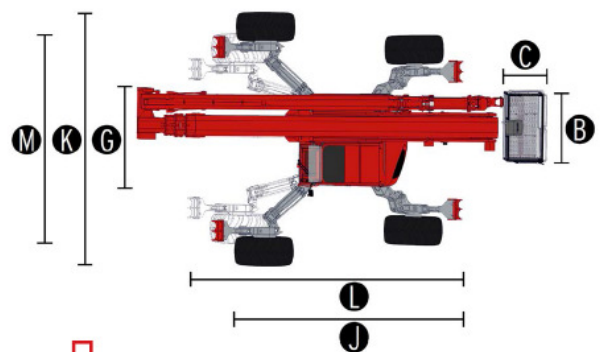
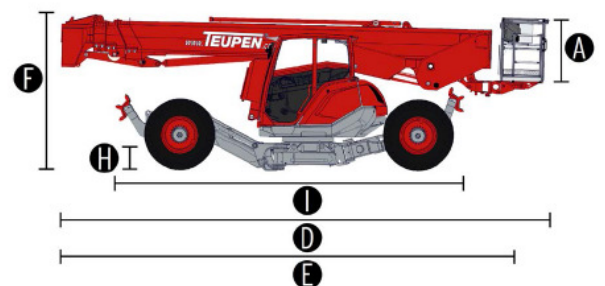
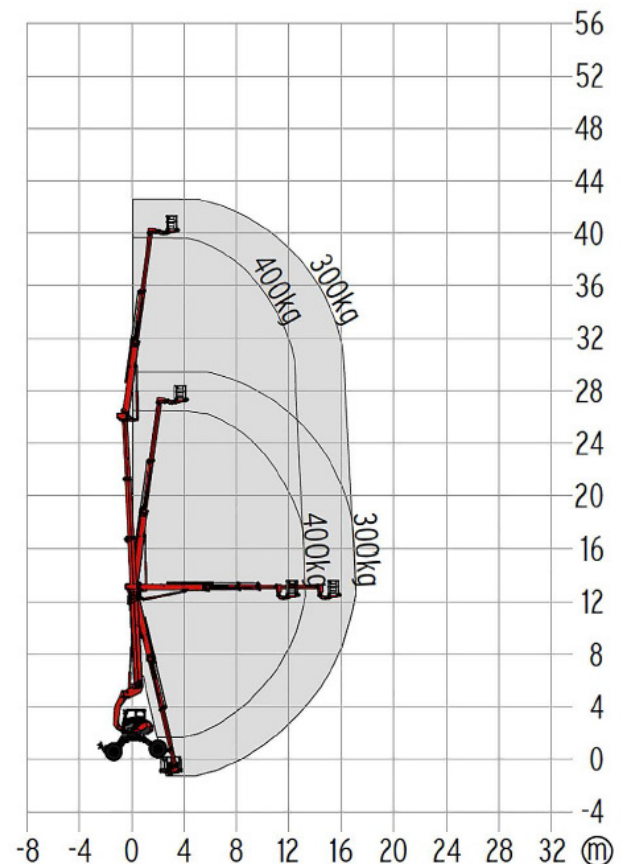
EINSPEISUNG

Max. elektr. Anschlusswerte, max.	230 V / 16 A
-----------------------------------	--------------

Die technischen Daten können +/- 3% von den angegebenen Werten abweichen.
Das Gewicht und die Abmessungen können je nach Option und Zubehör variieren.

NORMEN

2006/42/EG-Maschinenrichtlinie
(Harmonisierte Norm EN280:2013) 2004/108/EG (EMV)
2000/14/EG (Geräuschemmissionsrichtlinie)



KONSAG Arbeitsbühnen
Stapfackerweg 14, 3805 Goldswil +41 33 822 14 24
info@konsag.ch www.konsag.ch

KONSAG AG

Arbeitsbühnen Tel. 033 822 14 24
 Stapfackerweg 14 Fax 033 822 14 80
 3805 Goldswil info@konsag.ch
 CH-103.811.610 www.konsag.ch

Checkliste Geräteinstruktion

Gerätetyp: _____

Auftragsnummer: _____

Datum: _____

Grundsätze:

- Die Instruktion und die Ausbildung für die Benutzer von Hubarbeitsbühnen (HAB) wird in der VSAA-Fachempfehlung FE-310.15d beschrieben
- Die Instruktion muss von einer fachkundigen Person gegeben werden, welche die Maschine gut kennt und über eine Einweiser-Ausbildung verfügt (vgl. FE-310.15d, Ziff. 5.7).
- Im Umgang mit einer Hubarbeitsbühne verweisen wir zusätzlich auf die entsprechende Suva Checkliste: Hubarbeitsbühnen (67064.d)
- Die Verantwortung im Umgang und Einsatz einer Arbeitsbühne bleibt gemäss VUV Art. 6 & 8 jederzeit beim Arbeitgeber des Hebebühnen-Bedieners
- Die unterzeichnete Checkliste: Geräteinstruktion Hubarbeitsbühnen gilt als Instruktionsnachweis und muss vom Benutzer auf Verlangen vorgewiesen werden können.
- Im übrigen gelten die allgemeinen Geschäftsbedingungen des VSAA

Eignung Benutzer für die Verwendung der Hubarbeitsbühne:

(Suva Checkliste Punkt 6 und 7)

JA	NEIN	Zutreffendes ankreuzen*:
		Mindestalter 18 Jahre (Personalausweis verlangen, kopieren verboten)
		Für Geräte mit Strassenzulassung gültiger Führerausweis vorhanden (Kopie erstellen)
		Körperliche und geistige Gesundheit intakt (darauf ansprechen)
		Schwindelfreiheit (darauf ansprechen, ev. in die Höhe fahren)
		Zuverlässige, verantwortungsbewusste und umsichtige Handlungsweise ist wahrnehmbar
		Technisches Verständnis ist vorhanden

*Der Benutzer ist geeignet eine Hubarbeitsbühne zu bedienen, wenn alle Fragen mit JA beantwortet sind.

Ausbildungsnachweis:

(vgl. FE-310.15d, Ziff. 5.6)

JA	NEIN	Zutreffendes ankreuzen:
		Ausbildungsnachweis vorhanden (Bsp. PAL-Card)

Folgende Instruktionpunkte wurden dem Benutzer durch den Instruktor (Einweiser) vermittelt und erklärt (die Punkte mit einem **X** bei der entsprechenden Gerätekategorie sind durchzuführen):

	Senkrecht-Hubarbeitsbühnen auf Stützen (1a)	Ausleger-Hubarbeitsbühnen auf Stützen (1b)	Fahrbare Senkrecht-Hubarbeitsbühnen (3a)	Fahrbare Auslegerbühnen (3b)
<input type="checkbox"/> Hinweis auf die Betriebsanleitung des Herstellers, Kurzbetriebsanleitung, Sicherheitsmerkblätter	X	X	X	X
<input type="checkbox"/> Inbetriebnahme des Gerätes	X	X	X	X
<input type="checkbox"/> Funktionen des Bedienpanels am Fahrzeug und im Arbeitskorb (Alle Funktionen durch den Bediener abfahren lassen)	X	X	X	X
<input type="checkbox"/> Hinweis auf das Arbeitsdiagramm	X	X	X	X
Gerätspezifische Besonderheiten:				
<input type="checkbox"/> Nutzlast Arbeitskorb	X	X	X	X
<input type="checkbox"/> Gewicht HAB	X	X	X	X
<input type="checkbox"/> Funktion Abstützung	X	X	X	
<input type="checkbox"/> Sicherung des Gerätes	X	X		
<input type="checkbox"/> Anschlagpunkte PSAgA	X	X	X	X
Gerätespezifische Gefahren:				
<input type="checkbox"/> Bodenbeschaffenheit und Tragfähigkeit (max. Rad- oder Stützenlast)	X	X	X	X
<input type="checkbox"/> Katapulteffekt				X
<input type="checkbox"/> Seitenkraft Korb / Plattform	X	X	X	X
<input type="checkbox"/> Wind- und Wettereffekt	X	X	X	X
<input type="checkbox"/> Zuladung in der Höhe	X	X	X	X
Notabsenkung:				
<input type="checkbox"/> Ort	X	X	X	X
<input type="checkbox"/> Bedienung / Funktion	X		X	
Verhalten im Notfall (Punkt 3 der Suva Checkliste):				
<input type="checkbox"/> An den Vermieter wenden, Hinweis auf Notfallnummer im Korb / auf der Plattform	X	X	X	X
<input type="checkbox"/> Ausserbetriebsetzung / Unterhalt durch Mieter	X	X	X	X

Ort: _____ Datum: _____

Instruktor/Einweiser: Name / Vorname _____

Benutzer: Name / Vorname _____

MIETVERTRAG

Zwischen der

Firma: _____

und der

Firma: KONSAG, Arbeitsbühnenvermietung, Stapfackerweg 14, 3805 Goldswil Tel. 033 822 14 24

Gegenstand:	<input type="checkbox"/> Arbeitsbühne GoldLift 14.70	Kat. 1b	Mietpreis gemäss Mietpreisliste
	<input type="checkbox"/> Arbeitsbühne LightLift 20.10	Kat. 1b	Mietpreis gemäss Mietpreisliste
	<input type="checkbox"/> Arbeitsbühne LightLift 23.12	Kat. 1b	Mietpreis gemäss Mietpreisliste
	<input type="checkbox"/> Arbeitsbühne LightLift 26.14	Kat. 1b	Mietpreis gemäss Mietpreisliste
	<input type="checkbox"/> LKW-Arbeitsbühne OL 21.11	Kat. 1b	Mietpreis gemäss Mietpreisliste
	<input type="checkbox"/> Raupen - Scherenbühne bibi	Kat. 3a	Mietpreis gemäss Mietpreisliste
	<input type="checkbox"/> Scherenbühne Sky Jack 3219	Kat. 3a	Mietpreis gemäss Mietpreisliste
	<input type="checkbox"/> Scherenbühne Sky Jack 4740	Kat. 3a	Mietpreis gemäss Mietpreisliste
	<input type="checkbox"/> Vertikalmastbühne Star 10	Kat. 3b	Mietpreis gemäss Mietpreisliste
	<input type="checkbox"/> Vertikalmastbühne Piaf 12E	Kat. 3b	Mietpreis gemäss Mietpreisliste
	<input type="checkbox"/> Möbelaufzug HD 26		Mietpreis gemäss Mietpreisliste
	<input type="checkbox"/> Geräteträger GB 240		Mietpreis gemäss Mietpreisliste
	<input type="checkbox"/> LightTower 180'000 Lumen		Mietpreis gemäss Mietpreisliste
	<input type="checkbox"/> Arbeitsbühne Puma 42 GTX	Kat. 1b + 3b	Mietpreis gemäss Mietpreisliste
	<input type="checkbox"/> Seilwinde W135M Mooring		Mietpreis gemäss Mietpreisliste
	<input type="checkbox"/> Kettensatz Terra 4-fach		Mietpreis gemäss Mietpreisliste
	<input type="checkbox"/> Arbeitsbühne LKW 42 GTX	Kat. 1b + 3b	Mietpreis gemäss Mietpreisliste
	<input type="checkbox"/> _____	Kat. _____	Mietpreis _____
	<input type="checkbox"/> Maschinist nach Zeitaufwand		in Regie pro Std. CHF 98.00

Versandtag: _____ Mietbeginn: _____ Mietdauer: _____

Verlängerungsperiode: _____

Kündigungsfrist bei unbestimmter Mietdauer: _____

Einsatzort: _____

Besondere Bedingungen:

Der Mieter nimmt die Betriebsvorschriften und Anweisungen der Maschine zur Kenntnis und verpflichtet sich, diese einzuhalten! _____

Speditionsvorschriften:

Der Transport erfolgt ohne andere Abmachung immer durch den Vermieter (Transportversicherung).

Gerichtsstand:

Der Mieter anerkennt als Gerichtsstand für alle Streitigkeiten aus diesem Vertrag den Sitz des Vermieters.

Mietbedingungen:

Die Mietbedingungen sind auf der Rückseite abgedruckt und werden vom Mieter ausdrücklich anerkannt.

Ort und Datum: _____



Der Vermieter: _____ Der Mieter: _____



Mietbedingungen

Das vermietete Gerät bleibt während der Dauer der Mietzeit uneingeschränktes und unverkäufliches Eigentum des Vermieters. Das Mietobjekt darf nicht ohne schriftliche Zustimmung des Vermieters ins Ausland verbracht werden, das gleiche gilt für Untermiete.

Die Mietzeit beginnt mit der Lieferung oder Abholung des Gerätes ab Depot des Vermieters und endet mit dem Widereingangstag in dessen Betrieb. Das Mietende ist dem Vermieter mindestens 24 Stunden im Voraus telefonisch oder per Fax mitzuteilen, sofern keine fixe Mietdauer vereinbart wurde.

Der Mietpreis basiert auf einer maximalen täglichen Einsatzdauer von max. 9 Stunden bei einer 5-Tage-Woche (Montag bis Freitag). Wochenend- und Feiertageeinsätze werden zusätzlich berechnet und sind dem Vermieter im Voraus anzumelden.

Mietunterbrüche sind dem Vermieter mindestens 24 Stunden im Voraus anzumelden. Der Vermieter behält sich dann das Recht vor, das Gerät gegen den üblichen Transporttarif vom Einsatzort abzuziehen und bei erneutem Bedarf wieder dorthin zu bringen. Nachträgliche Mietunterbruchmeldungen kann der Vermieter nicht akzeptieren.

Spezielle Arbeiten wie Maler-, Schweiss-, Sandstrahl und Reinigungsarbeiten mit Säuren oder ähnliche Einsätze erfordern unbedingt, dass das Gerät ausreichend abgedeckt und geschützt wird. Allfällige Reinigungs- und Instandstellungsarbeiten werden dem Mieter in Rechnung gestellt.

Der Betreiber wird bei Übernahme des Gerätes über dessen Handhabung instruiert. Der Vermieter ist bemüht, das Gerät termingerecht und in einwandfreiem Zustand abzuliefern. Die Arbeitsbühnen dürfen nur bestimmungsgemäss eingesetzt werden. Die örtlichen Sicherheitsvorschriften sowie die Vorschriften der SUVA, SVG etc. sind einzuhalten. Für Ausfallzeit bei Störungen lehnt der Vermieter jeglichen Anspruch auf Schadenersatz ab.

Bei allfälligen Störungen zwischen Montag und Freitag während der Geschäftszeit, garantiert der Vermieter das Ausrücken eines Servicemonteurs innerhalb von 30 Minuten nach Eingang der Störmeldung. Aus Sicherheitsgründen ist der Betrieb bis zum Eintreffen des Monteurs einzustellen. Der Mieter ist verpflichtet, den Wasserstand der Batterie und bei Benzin- oder Dieselmotor betriebenen Geräten den Ölstand wöchentlich zu kontrollieren. Der Treibstoffverbrauch geht zu Lasten des Mieters.

Eine Maschinenkasko mit Zeitwert ist im Mietpreis inbegriffen. Der Selbstbehalt beträgt CHF 1'000.00 pro Gerät und Schadenfall und ist vom Mieter zu tragen. Der Vermieter behält sich das Recht vor, Schäden in Rechnung zu stellen, die der Mieter nachweislich fahrlässig oder in rechtswidriger Absicht verursacht hat.

Der abgeschlossene Mietvertrag untersteht schweizerischem Recht. Ferner gelten die Richtlinien des VSBM.

Gerichtsstand für die Beurteilung allfälliger Streitigkeiten ist der Firmensitz des Vermieters.